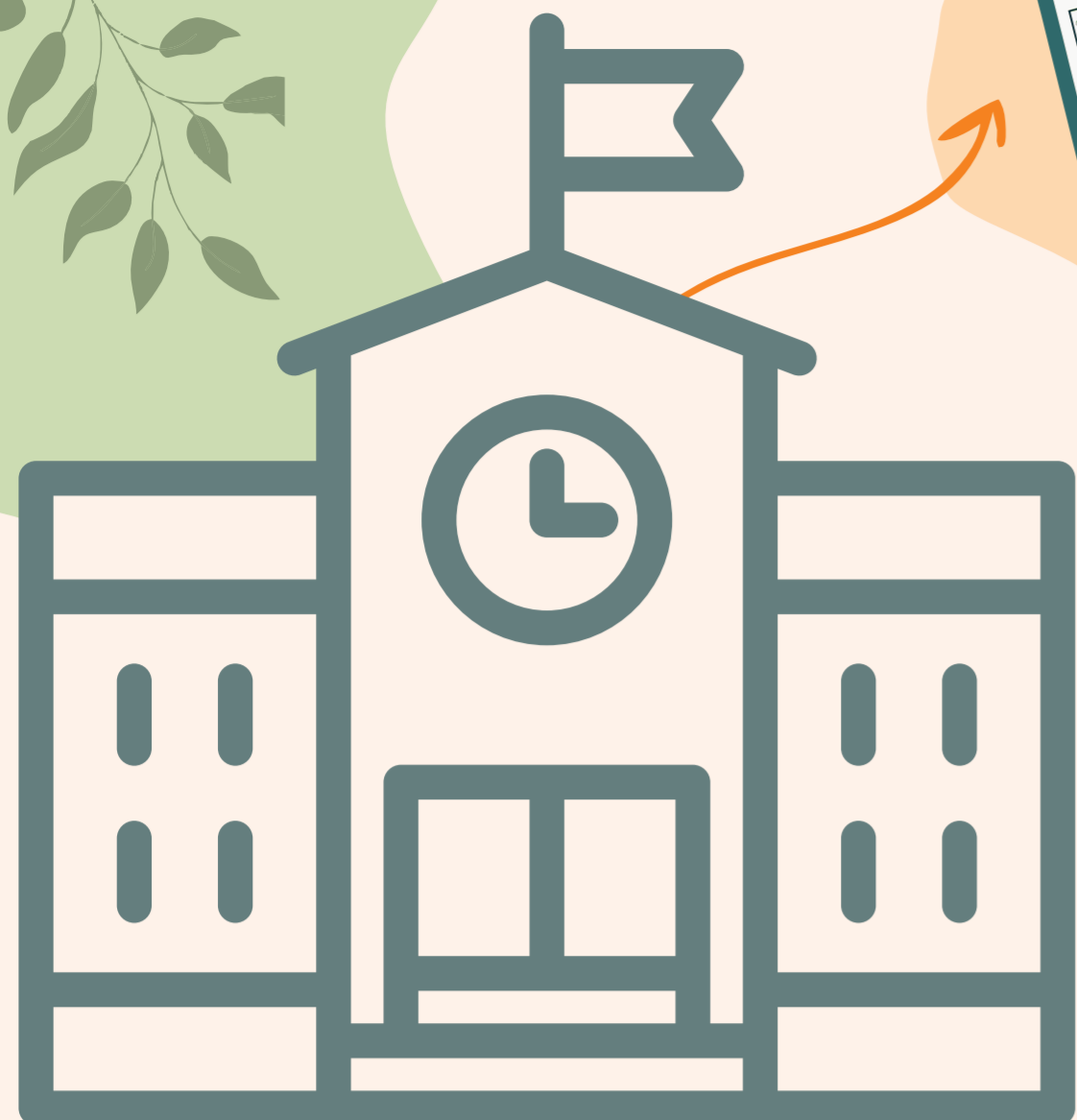


ΚΕ.Δ.Α.Σ.Υ.
Σ.Δ.Ε.Υ. - Ε.Δ.Υ.



Διάρκεια:
2023 - 2026

Παράλληλη Στήριξη- Συνεκπαίδευση-Υποστήριξη, ΚΕΔΑΣΥ/ΕΔΥ-ΣΔΕΥ

Η Πράξη αφορά στη στήριξη του θεσμού της Παράλληλης Στήριξης-Συνεκπαίδευσης, στην ενίσχυση των ΚΕΔΑΣΥ/ΕΔΥ-ΣΔΕΥ, καθώς και στην υποστήριξη των μαθητών/τριών με αναπηρία ή με ειδικές εκπαιδευτικές ανάγκες που φοιτούν στα σχολεία γενικής και επαγγελματικής εκπαίδευσης από Ειδικό Βοηθητικό Προσωπικό (ΕΒΠ) και Σχολικούς Νοσηλευτές (ΕΕΠ-ΠΕ25), μέσω της πρόσληψης των αναγκαίων αναπληρωτών Εκπ/κών/ΕΕΠ/ΕΒΠ.

Επιλέξιμος
προϋπολογισμός:
24.599.967,84 €

Πρόγραμμα
«Θεσσαλία»



Με τη συγχρηματοδότηση
της Ευρωπαϊκής Ένωσης



Περιφερειακό Πρόγραμμα
«Θεσσαλία»
Ευρωπαϊκό Κοινωνικό Ταμείο+ (ΕΚΤ+)

